



OFFERTA DIDATTICA 2024-2025

Museo della Regina
Galleria Santa Croce



Indice

Museo della Regina e Galleria S. Croce..... pag. 3

Informazioni utili..... pag. 4

Offerta didattica

Visite guidate e Visite animate..... pag. 7

Laboratori didattici..... pag.13

Scuola dell'infanzia..... pag.14

Scuola primaria..... pag.18

Scuola secondaria di primo grado..... pag. 42

MUSEO DELLA REGINA e GALLERIA S.CROCE



Dal 2000, il Museo della Regina ha sede all'interno di un edificio della fine del 1584 sorto come "Ospitale per i Pellegrini". Negli anni '30 del Novecento, l'edificio fu interamente trasformato per divenire caserma dei carabinieri.

Il Museo della Regina è articolato in due sezioni, che riflettono la sua doppia anima: quella archeologica e quella di etnografia navale e marineria. La sezione archeologica accoglie al suo interno reperti del periodo della pre/protostoria, dell'età romana e tardoantica fino all'epoca medioevale. La sezione di marineria racconta la vita delle genti di mare, attraverso oggetti della quotidianità e strumenti di lavoro provenienti dai cantieri navali e dall'attività di pesca in mare.

Adiacente al Museo, la Galleria Santa Croce, ex-oratorio costruito fra la fine del Cinquecento e l'inizio del Seicento, ospita mostre temporanee nel campo dell'arte con l'obiettivo di avvicinare il pubblico al linguaggio artistico.

INFORMAZIONI UTILI

Il Museo della Regina e la Galleria S. Croce si trovano nel cuore del centro storico di Cattolica, lungo l'antico tracciato della via Flaminia.



COME RAGGIUNGERCI

Il Museo della Regina è sito in Via Pascoli 21, 47841, Cattolica, (RN)

- Autostrada A14, uscita Cattolica/S.Giovanni in Marignano/Gabicce, indicazioni per il centro;
- Treno regionale, fermata Cattolica/San Giovanni/Gabicce, indicazioni per il centro;

ORARI

ATTIVITÀ DIDATTICHE

Lunedì - venerdì / 8:30 - 13:00

Appuntamenti solo su prenotazione da concordare con le/gli insegnanti.

MUSEO

Ottobre - Giugno:

dal Lunedì al Venerdì 9:30 - 13:00

Venerdì - Sabato - Domenica 15:30 - 19:00

Il MUSEO e la GALLERIA

IL MUSEO DELLA REGINA svolge un'attività dedicata alla tutela, allo studio e alla valorizzazione del patrimonio archeologico ed etnografico, tangibile e intangibile, dell'umanità e del suo ambiente ai fini dell'educazione, dello studio e del diletto.

Il Museo ha l'obiettivo di conservare per studiare, esporre, comunicare e accogliere ogni tipo di pubblico. Esso aspira a promuovere una visione del presente e del futuro radicata nella conoscenza del passato, ma aperta al dialogo interculturale e alle sfide della contemporaneità.

LA GALLERIA S. CROCE è uno spazio espositivo d'arte il cui scopo è quello di avvicinare la cittadinanza al linguaggio artistico e delle arti visive attraverso l'organizzazione di iniziative culturali di valorizzazione del patrimonio artistico, mostre temporanee, conferenze, attività e laboratori didattici.

Obiettivo primario è pertanto il coinvolgimento della comunità locale e delle istituzioni scolastiche del territorio attraverso un'attività didattica che è frutto di quasi vent'anni di esperienza. La proposta didattica che il Museo e la Galleria rivolgono alle scuole di ogni ordine e grado è volta ad avvicinare in modo coinvolgente le giovani generazioni all'archeologia, alla storia e alla marineria locale. Al contempo aspira ad accompagnare i docenti nel difficile compito di educare alla consapevolezza della propria storia, al dialogo interculturale, alla cittadinanza attiva, alla sostenibilità ambientale in una società aperta e inclusiva.

IL NOSTRO STAFF

Direzione e progettazione:

Laura Menin, Elisa Marzi e Sara Sertori

Operatori museali e collaboratori:

Sara Curione, Simona Gugnali, Monia Morri, Cristina Servadei, Tecne s.r.l.

DIDATTICA E DIVULGAZIONE

Percorsi didattici, attività laboratoriali e gite sono possibili grazie alla collaborazione di numerosi soggetti, istituzionali e privati, e di associazioni culturali e di promozione sociale. Essi si avvalgono della collaborazione di archeologi, archeotecnici e operatori didattici di comprovata esperienza. I laboratori si avvalgono inoltre della creatività e della partecipazione del Laboratorio di Educazione all'Immagine del Comune di Cattolica e della sua responsabile, Valeria Belemmi, con cui rimane proficuo il lavoro.

CONTATTI

E' possibile prenotare le attività scrivendo a museo@cattolica.net o telefonando al numero **0541/966577-775 (lunedì - venerdì, **8:30 - 14:00**).**

In caso di attività prenotate con largo anticipo è gradita la riconferma.

Eventuali rinunce o rinvii dovranno essere comunicati almeno un giorno prima. Potete restare aggiornati iscrivendovi alla nostra newsletter.

Seguiteci su:



@museodellareginadicattolica

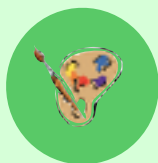


@museodellaregina



@museodellaregina

VISITE GUIDATE e VISITE ANIMATE



VISITE GUIDATE

A chi è rivolto?

Scuola primaria
Scuola secondaria

Durata

1:15 h

Le **visite guidate, modulate in base alle fasce d'età** e al ciclo scolastico, hanno una durata media di un'ora e un quarto.

Il gruppo classe potrà scegliere di **visitare**, insieme ad un operatore museale, **entrambe le sezioni** (Archeologia e Marineria) **e la Galleria oppure concentrarsi su una di esse, costruendo insieme un percorso tematico specifico.**

Gli insegnanti inoltre, in base alle loro specifiche attività, potranno concordare alcune lezioni di approfondimento rispetto alle tematiche che caratterizzano le due sezioni del Museo, Archeologia e Marineria.

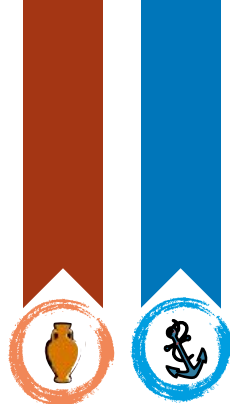
Gli incontri potranno esaurirsi in un'unica visita e/o lezione oppure essere strutturati in più appuntamenti in abbinamento ai laboratori.

Argomenti e Finalità

Preistoria e protostoria; Storia Romana; Storia medievale e rinascimentale; Storia di Cattolica; Nascita del porto di Cattolica; La vita in mare e la ritualità; Il Cantiere navale; le vele tradizionali; la motorizzazione delle imbarcazioni.

Costi

Gratuito per Cattolica, 2 € a bambino per tutte le altre scuole



CONOSCIAMO LA STORIA ANTICA DI CATTOLICA!

A chi è rivolto?

Scuola Primaria e Scuola Secondaria

Durata

1:15 h

Ma quanto è antica la nostra città? Chi ci viveva migliaia di anni fa? Com'è cambiata nel corso dei secoli?

Visita guidata animata e interattiva sulle tracce della storia antica di Cattolica.

Argomenti e Finalità

Il borgo medievale di Cattolica fu fondato nel 1271, ma la sua storia è molto più antica...un luogo di sosta sorto nel I sec a.C. lungo la via Flaminia... Un approdo e scalo naturale lungo la foce del Tavollo durante il III sec. a.C... Un insediamento umano risalente all'età del Bronzo Antico...Grazie alle scoperte archeologiche è stato possibile retrodatare progressivamente la storia di Cattolica addirittura fino al 1800-1500 a.C.!

Il percorso guidato condurrà gli alunni alla scoperta della storia della nostra città attraverso una **modalità di visita interattiva e ludica**. **I ragazzi avranno anche la possibilità di toccare riproduzioni e veri reperti archeologici.**

Costi

Gratuito per Cattolica, 2 € a bambino per tutte le altre scuole



IL BORGO ANTICO DI CATTOLICA

PERCORSO ATTIVO DA SETTEMBRE AL 15 NOVEMBRE 2024

A chi è rivolto?

Scuola Primaria e Scuola Secondaria

Durata

1:30 h

Com'era Cattolica nel Medioevo e nel Rinascimento?
Quali erano gli edifici principali quali funzioni avevano?

Visita guidata animata e interattiva lungo il borgo antico di Cattolica.

Argomenti e Finalità

Un viaggio nella storia della città a partire dalla sua fondazione nel 1271. Un percorso di visita lungo i principali punti di interesse storico all'interno dell'antico borgo medievale e rinascimentale.

L'itinerario terminerà con la suggestiva discesa nella **Galleria Paparoni**, la più complessa architettura del patrimonio sotterraneo della città!

Il percorso guidato condurrà gli alunni alla scoperta della storia della loro città attraverso una **modalità di visita interattiva e ludica**.

Costi

Gratuito per Cattolica, 3 € a bambino per tutte le altre scuole



CHI DORME NON PIGLIA PESCI!

A chi è rivolto?

Scuola primaria e Scuola secondaria

Durata 1:15 h



Chi era il mastro d'ascia? Che cos'era il calafataggio? Come veniva costruito un trabaccolo? Come vivevano le famiglie di pescatori a Cattolica fino ad un secolo fa?

Visita guidata animata e interattiva alla scoperta del mondo della marineria tradizionale cattolichina.

Argomenti e Finalità

Percorso di visita dedicato alla cultura materiale e immateriale delle "Genti di mare". Gli alunni potranno conoscere un mondo ormai lontanissimo da loro, scoprire come funzionava un cantiere navale, quali erano le tecniche di navigazione e di pesca, approfondire la vita quotidiana dei marinari e delle loro famiglie, la ritualità legata al mare, infine le trasformazioni legate all'avvento del motore.

I ragazzi verranno condotti nel percorso attraverso una **modalità di visita interattiva e ludica. Avranno la possibilità di toccare riproduzioni e veri reperti etnografici; potranno inoltre ascoltare le memorie dei pescatori** attraverso il nuovo allestimento multimediale della sezione e un ricco patrimonio di video interviste.

Costi

Gratuito per Cattolica, 2 € a bambino per tutte le altre scuole



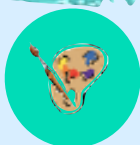
LABORATORI DIDATTICI

I percorsi e i laboratori didattici che il Museo e la Galleria S. Croce propongono sviluppano metodologie innovative e iter tematici attenti alle direttive ministeriali e ai programmi scolastici.

La pedagogia che li sottende mette al centro i soggetti, le relazioni e le esperienze, intrecciando sempre una parte teorica, declinata in base alle fasce d'età e al ciclo scolastico, con una parte pratico-laboratoriale. Questo approccio permette ai partecipanti di acquisire contenuti con il "fare esperienza" attraverso il colore, i diversi materiali di volta in volta messi a disposizione, la narrazione e la creatività. In particolare i laboratori didattici per la scuola dell'infanzia e per il primo ciclo della primaria utilizzano la narrazione e i linguaggi artistici come strumenti fondamentali per avvicinare i più piccoli allo spazio museale, alla storia e al patrimonio culturale cittadino. L'arte e la narrazione ci aiutano ad accompagnarli nell'esplorazione di mondi lontani nello spazio e nel tempo.

SCUOLA DELL'INFANZIA

Laboratori per i più piccoli
dai 3 ai 5 anni



MANI PREISTORICHE

A chi è rivolto?

Scuola dell'infanzia

Durata 1:15 h



La mano rappresenta il sé e il naturale collegamento con gli altri e con il mondo. Una delle prime espressioni artistiche dell'umanità è stata proprio imprimere l'immagine della mano sulle pareti delle grotte preistoriche.

Argomenti e Finalità

Laboratorio di espressione ludico-artistica con l'uso di tecniche pittoriche della preistoria.

Partendo da immagini delle pitture rupestri del Paleolitico (impronte di mano, animali, scene di caccia...), i bambini e le bambine sperimenteranno diverse tecniche pittoriche con colori e pigmenti naturali per realizzare con le loro mani la propria opera d'arte rupestre.

Attraverso questa esperienza viene favorita l'esigenza di esplorare i confini del proprio io, di protendersi verso gli altri e di saggiare la propria presenza nel mondo di cui l'impronta della mano è traccia.

Costi

Gratuito per Cattolica, 2,50 € a bambino per tutte le altre scuole

ABISSI DI PAURA

A chi è rivolto?

Scuola dell'infanzia (4 - 5 anni)

Durata 1:15 h



Il mare spaventa. Per secoli e secoli i marinai hanno affrontato i pericoli e la forza delle sue tempeste credendo che la barca avesse un'anima e che il fondo del mare fosse popolato di mostri e creature spaventose!

I marinai però conoscevano molto bene il mare e avevano riti di protezione e strumenti per tenere a bada la paura ed evitare molti pericoli.

Argomenti e Finalità

Laboratorio sulla marineria di creazione ed espressione emotiva.

A partire dalla narrazione di una storia ispirata alla tematica della paura in mare, si guideranno i bambini, attraverso l'esperienza dei marinai, alla scoperta del mistero degli abissi e del timore di ciò che non si conosce, ma anche di come poterlo superare.

Al termine del racconto ogni bimbo si sbizzarrirà nel creare i propri "occhi della barca", un antichissimo e potentissimo simbolo che permetteva alle barche di evitare i pericoli seguendo la rotta buona.

Costi

Gratuito per Cattolica, 2 € a bambino per tutte le altre scuole

SULLE ONDE DEL MARE

A chi e' rivolto?

Scuola dell'infanzia

Durata 1:15 h



Quanti mari esistono?...mare calmo, mare mosso, mare agitato, mare tempestoso...il mare cambia spesso e talvolta in modo improvviso e repentino.

I marinai delle nostre coste vivevano un'intima relazione con il mare: conoscevano i fondali e i suoi abitanti, le onde e i venti che le agitavano, il ritmo delle stagioni. Avevano sviluppato un vero e proprio "senso marino" perché vivevano il mare sulla propria pelle e attraverso i sensi.

Argomenti e Finalità

Laboratorio sulla marineria di creazione ed espressione emotiva. A partire dall'osservazione del silentbook "L'Isola" di Mark Jansen i bambini e le bambine inizieranno a percepire la varia e diversa personalità del mare. Soffermandosi su alcuni oggetti e reperti della sezione di marineria potranno scoprire quali sono le numerose condizioni del mare con cui i marinari dovevano convivere e di cui avevano imparato ad avere una conoscenza intuitiva, "a pelle", tramite i loro sensi. I bambini verranno poi invitati a riprodurre le varie tipologie del mare / lo stato del proprio mare interiore immergendosi con le mani nei colori delle onde marine con il sottofondo musicale di tracce ispirate al mare create da grandi autori della musica classica.

Costi

Gratuito per Cattolica, 2 € a bambino per tutte le altre scuole

Scuola Primaria

Laboratori ed esperienze formative per bambini e bambine attraverso un elevato grado di interattività e coinvolgimento



SE IO FOSSI UN ARCHEOLOGO

A chi e' rivolto?

Scuola primaria (dalla classe III)

Durata 2 h



Chi è l'archeologo? Che cosa è una stratigrafia? Quali informazioni si possono ricavare analizzando i diversi strati del terreno?

Insieme ai documenti scritti la ricerca archeologica è una fonte imprescindibile per ricostruire la storia antica. Tuttavia, leggere una stratigrafia richiede numerose conoscenze e competenze, oltre all'utilizzo di particolari strumenti.

Argomenti e Finalità

Durante il laboratorio, verrà riprodotta all'interno di un cassone una stratigrafia esemplificativa di un contesto archeologico in cui i bambini potranno scoprire e studiare vari reperti. Ogni alunno potrà calarsi in un ruolo diverso rivestendo i panni del capo cantiere, dell'archeologo, del fotografo e del disegnatore, contribuendo così alla buona riuscita dello scavo.

Costi

2,50 € a bambino per le scuole di Cattolica

3,50 € a bambino per tutte le altre scuole

I FOSSILI

A chi e' rivolto?

Scuola Primaria (dalla classe III)

Durata 1:30 h



Che cosa è la fossilizzazione? Quali tipologie di fossili esistono? Come si studiano questi reperti?

I sedimenti depositati nei bacini lacustri che avevano occupato l'alveo del Conca hanno restituito molti fossili il cui studio geologico ha permesso di comprendere le origini remote del nostro territorio e degli esseri viventi presenti.

Argomenti e Finalità

Dopo aver approfondito il concetto di fossile, anche attraverso alcuni esemplari, i bambini si cimenteranno nella riproduzione del procedimento di fossilizzazione per creare i propri fossili. Successivamente gli alunni proveranno a studiare i loro reperti come dei veri paleontologi.

Costi

Gratuito per Cattolica, 2,50 € a bambino per tutte le altre scuole

VASAI PREISTORICI



A chi e' rivolto?

Scuola Primaria (dalla classe III)

Durata 1:30 h



La produzione della ceramica rappresenta una delle principali innovazioni del Neolitico e il primo caso di trasformazione di una materia prima in un prodotto con caratteristiche fisiche e chimiche diverse dal materiale di partenza.

Argomenti e Finalità

Il laboratorio prevede una parte introduttiva in cui verranno approfondite le principali tappe della rivoluzione neolitica e in cui verranno introdotte le primitive tecniche di lavorazione dell'argilla e delle diverse modalità di cottura. Successivamente gli alunni potranno manipolare personalmente l'argilla cimentandosi nella realizzazione di un vaso neolitico attraverso l'utilizzo della tecnica del colombino.

Costi

2,50 € a bambino per le scuole di Cattolica

3,50 € a bambino per tutte le altre scuole

CACCIA, RACCOLTA E AGRICOLTURA NEL NEOLITICO

A chi e' rivolto?

Scuola Primaria (dalla classe III)

Durata 1:30 h



Quali erano le tecniche di sussistenza nel neolitico? Quale è stata la loro evoluzione? L'età neolitica si caratterizza per una vera e propria rivoluzione rispetto all'epoca precedente rispetto al perfezionamento di tecniche conosciute e all'invenzione di nuove tecnologie e nuovi utensili.

Argomenti e Finalità

Attraverso un divertente gioco di ruolo i bambini potranno comprendere l'inizio del processo che porterà l'uomo a cacciare e a costruire utensili. Verranno mostrati ai ragazzi alcuni strumenti in selce e in osso utilizzati dagli uomini preistorici; si cercherà inoltre di porre in relazione tipi di strumenti e ambiente florofaunistico. Sarà inoltre possibile manipolare alcuni strumenti (falcetti, asce, coltelli, etc.) riprodotti in scala 1:1, che hanno segnato un'autentica rivoluzione nella organizzazione sociale e nella civiltà antica. Infine si sperimenterà la realizzazione di un intreccio con fibre vegetali.

Costi

2,00 € a bambino per le scuole di Cattolica

3,50 € a bambino per tutte le altre scuole

TESSITORI NEOLITICI

A chi e' rivolto?

Scuola Primaria (a partire dalla classe III)

Durata 2 h



Come producevano i tessuti gli uomini nel Neolitico? Come funzionava il telaio? Che cosa sono le fusaiole? La filatura e la tessitura sono nate nella Preistoria in seguito alla necessità funzionale di dover sostituire la concia delle pelli.

Nel corso del Neolitico, come evoluzione dell'intreccio, si afferma in Europa la tessitura con il telaio verticale e pesi.

Argomenti e Finalità

Le prime testimonianze di tessitura (pesi da telaio, parti di fusi, conocchie e anche frammenti di tessuto), risalgono al Neolitico.

Il laboratorio prevede una parte introduttiva in cui verrà illustrato il procedimento di filatura e il funzionamento del telaio per la tessitura.

Successivamente, con l'uso di riproduzioni di piccoli telai, i bambini sperimenteranno le tecniche base della tessitura e realizzeranno un oggetto personale che potranno portare a casa.

Costi

Gratuito per Cattolica, 2,50 € a bambino per tutte le altre scuole

L'attività potrà essere svolta anche in classe

LA PITTURA RUPESTRE

A chi e' rivolto?

Scuola primaria (a partire dalla classe III)

Durata 1:30 h

Cosa vedevano gli uomini e le donne nella Preistoria? Per chi o per quale motivo dipingeva l'uomo nel Paleolitico e Neolitico? Come possiamo interpretare mammut, gruppi di puntini colorati, linee tracciate con le dita e le altre scene di vita dipinte fra i 30 e i 10 milioni di anni fa? La grotta, già di per sé, è un luogo di confine tra umano e sovrannaturale in cui la pittura diventa azione nel mondo.

Argomenti e Finalità

Partendo dalle pitture delle caverne ci si addenterà nel mondo figurativo e nell'immaginario della preistoria. Nella lunga storia evolutiva del genere umano, la comparsa di homo sapiens segna l'inizio della produzione figurativa. L'arte rupestre sarà proposta in un laboratorio nel quale bambini e bambine sperimenteranno l'utilizzo di tecniche primitive e colori naturali riproducendo diverse immagini preistoriche.

Costi

Gratuito per Cattolica, 2,50 € a bambino per tutte le altre scuole



ABITARE NELL'ETÀ DEL BRONZO

A chi e' rivolto?

Scuola Primaria (a partire dalla classe III)

Durata 1:30 h

Come vivevano gli abitanti di un antico villaggio dell'Età del Bronzo? Dove abitavano? Quali erano le loro attività produttive? Scopriremo insieme cosa mangiavano i nostri antichi predecessori, come conservavano e cuocevano gli alimenti e quali attività svolgevano nelle proprie abitazioni.



Argomenti e Finalità

Il laboratorio si propone di far comprendere ai bambini alcuni aspetti della cultura materiale e della vita quotidiana in un villaggio dell'Età del Bronzo risalente a quasi 4000 anni fa che sorge proprio in quella che oggi è la città di Cattolica, esplorando le forme dell'abitare, le attività di sussistenza, produttive e rituali. Insieme all'archeologa, i partecipanti osserveranno nelle sale del museo i numerosi reperti emersi dallo scavo, incluse ceramiche, oggetti rituali e ornamentali e una ricchissima produzione litica (punte di freccia, lame, lamette, grattatoi). Potranno toccare con mano come funzionavano una macina e un telaio preistorici. Infine, si cimenteranno nella costruzione di un modellino di struttura abitativa con argilla, bastoncini e cartone.

Costi

2,00 € a bambino per le scuole di Cattolica

3,50 € a bambino per tutte le altre scuole

LA SCRITTURA

A chi e' rivolto?

Scuola Primaria (a partire dalla classe III)

Durata 2:00 h



Come nasce la scrittura? Qual è stato il suo impatto sulle società umane? Partendo dai pittogrammi e dalla scrittura ideografico-simbolica, giungeremo alle prime forme di scrittura alfabetica.

Argomenti e Finalità

L'incontro affronterà il passaggio dalla scrittura ideografico-simbolica a quella alfabetica. I bambini ripercorreranno in maniera interattiva le antiche modalità di scrittura (segni ideografici, cuneiforme, geroglifici, alfabeto fonetico). Durante il laboratorio gli alunni potranno divertirsi a sperimentare le diverse tipologie di scrittura

Costi

Gratuito per Cattolica, 2,50 € a bambino per tutte le altre scuole

LA VOLONTA' DI ANUBI

A chi e' rivolto?

Scuola Primaria (a partire dalla classe III)

Durata 1:30 h



L'idea di un aldilà è presente in tutte le religioni del mondo e i rituali egizi sono considerati i precursori di tutti i riti funerari oggi conosciuti.

Anubi era la divinità preposta alla imbalsamazione e ad accompagnare il defunto nel complesso passaggio della morte ad un'altra vita, un viaggio non semplice per le anime...amuleti e statuette magiche, mummie, dei, dee e strani mostri; scopriremo insieme i segreti dell'aldilà egizio.

Argomenti e Finalità

Verranno svelati agli studenti i rituali che permettevano al corpo del defunto di riposare in pace, nonché il lungo e pericoloso viaggio che l'anima affrontava per raggiungere l'aldilà, culminante nel rito dell'ipostasia (la pesatura del cuore). Attraverso una lezione interattiva e la riproduzione su carta papiracea di un importante amuleto, si mostrerà come la morte non fosse considerata la fine della vita, ma una sua trasformazione.

Costi

2,50 € a bambino per tutte le scuole

L'attività potrà essere svolta anche in classe

SACRA APE

A chi e' rivolto?

Scuola Primaria

Durata 1:30 h

Le api sono animali importantissimi per l'ecosistema del nostro pianeta; permettono l'impollinazione di moltissime piante e sono un bioindicatore dell'ambiente. Ma i popoli antichi conoscevano la loro grande importanza? Quale rapporto avevano le civiltà del passato con le api?

Argomenti e Finalità

Il rapporto tra uomo e ape è antichissimo. L'uomo primitivo conosceva e raccoglieva il miele e tutte le antiche civiltà praticavano l'apicoltura. Le api erano un simbolo positivo di purezza, di regalità, di operosità e di socialità, ma anche di guarigione e di rinascita. L'ape è inoltre da sempre associata alla luce, al sole e al sacro; agli occhi degli antichi era una messaggera tra mondo divino e umano e il miele era considerato "il nettare degli dei" dai poteri rigeneranti e curativi. I bambini verranno guidati, attraverso immagini di antichi manufatti, a comprendere l'iconografia e l'ampia simbologia delle api nel mondo antico. Successivamente potranno cimentarsi nel creare due preziosi monili antichi, simboli esemplari dell'importanza di questo insetto nelle civiltà del passato.

Costi

2,50 € a bambino per tutte le scuole

L'attività potrà essere svolta anche in classe



IL GIOCO NELL'ANTICO EGITTO

A chi e' rivolto?

Scuola Primaria (a partire dalla classe IV)

Durata 2 h

Una scoperta eccezionale!! Trovata ancora intatta la tomba di un grande faraone....Grandi tesori rivedono la luce dopo migliaia di anni..sono tanti gli oggetti e tra questi anche tanti giochi....Come mai li troviamo all'interno di una tomba? Avevano dei significati particolari? E nella vita quotidiana a cosa si giocava? Scopriamolo insieme!



Argomenti e Finalità

L'obbiettivo dell'attività è quello di fare conoscere ai bambini alcuni aspetti della vita quotidiana nell'Antico Egitto e in particolare quali attività ludiche fossero praticate e quali valenze rituali avessero.

Dopo un'introduzione che presenti i vari giochi che si potevano utilizzare nella vita quotidiana, che faccia capire a chi fossero destinati e quali fossero i loro significati, ogni alunno potrà realizzare una propria tavola da gioco, il senet.

Costi

Gratuito per Cattolica, 2,50 € a bambino per tutte le altre scuole

LUCI E OMBRE NELLA CASA ROMANA

A chi e' rivolto?

Scuola Primaria (classe V)

Durata 1:30 h



Fin dai tempi più antichi, gli uomini illuminavano il buio della notte bruciando legni resinosi. I primi esemplari di lucerne sono piccoli contenitori aperti in pietra. Non è nota l'origine delle lampade a olio, di uso comune in Grecia, dove erano ancora aperte; dalla fine dell'VIII secolo a.C. vennero realizzate al tornio e, successivamente, a matrice. Nelle lucerne veniva bruciato olio di oliva puro, che produceva luce più chiara, oppure olio misto a sego, dall'illuminazione meno intensa.

Argomenti e finalità

Dopo la visita guidata propedeutica all'attività in laboratorio, i bambini proveranno a creare le loro personali lucerne, che potranno poi essere accese una volta cotte.

Costi

2,50 € a bambino per le scuole di Cattolica.

3,50 € a bambino per tutte le altre scuole

IL MOSAICO

A chi e' rivolto?

Scuola Primaria (classe V)

Durata 1:30 h



Il mosaico nasce per finalità più pratiche che estetiche, ma presto diviene una delle più importanti tecniche artistiche conosciute, si pensi anche solo alle decorazioni musive romane o delle chiese paleocristiane. Qual è la storia del mosaico? Quali sono i materiali di cui si compone?

Argomenti e Finalità

I partecipanti potranno acquisire nozioni di base sulle caratteristiche compositive dei mosaici analizzandone evoluzione, decori, materiali impiegati, destinazioni d'uso in rapporto agli ambienti e alle figurazioni.

In seguito alla visita guidata nella sezione romana, saranno approfonditi gli aspetti tecnici e compositivi in un laboratorio pratico in cui i partecipanti realizzeranno una porzione di tessellato per creare decori ispirati a motivi geometrici.

Costi

2,50 € a bambino per le scuole di Cattolica.

3,50 € a bambino per tutte le altre scuole

PUERI LUDUNT!

A chi e' rivolto?

Scuola Primaria (classe V)

Durata 2 h

Come era vissuta l'infanzia nell'Età Romana?
Come si vestivano bambini e bambine?
Cosa mangiavano? Con quali giochi si intrattenevano?
Seguendo le attività quotidiane dei cittadini romani, si cercherà di aprire uno spaccato sulla famiglia, sull'educazione e in generale sulla vita quotidiana nell'antica Roma.



Argomenti e Finalità

Dopo la visita ai reperti romani del Museo, seguendo le attività quotidiane e i passatempi di bambini e bambine dell'antica Roma, sarà possibile ricostruire la giornata tipo dei fanciulli dell'epoca cercando di immedesimarsi in essi.

Durante il laboratorio gli studenti avranno la possibilità di costruire e di cimentarsi in alcuni dei tipici giochi romani.

Costi

Gratuito per Cattolica, 2,50 € a bambino per tutte le altre scuole

LA CUCINA ROMANA

A chi e' rivolto?

Scuola Primaria (classe V)

Durata 2 h

A Roma come dice Plinio c'è "tutto quanto la terra produce di bello e di buono", specie la cucina!

La carne più pregiata era quella di cinghiale, ma a detta di Marziale la migliore selvaggina era la lepre, allevata nei leporaria, venduta quattro volte più cara del coniglio. Sulla tavola romana c'era di tutto, lardo, prosciutti e salsicce di ogni tipo, preziosissimo era il sale, indispensabile il garrum, i fichi una luveria, e il vino?



Argomenti e Finalità

L'attività comprende due parti distinte: una prima parte teorica che introduce alla cucina romana e al senso del gusto dell'epoca.

Saranno presentati i prodotti di maggior consumo, il loro utilizzo nella preparazione dei pasti e i problemi della conservazione di alcune derrate.

Nella seconda parte, i partecipanti si cimenteranno nella preparazione semplici ricette tratte della tradizione romana.

Costi

2,50 € a bambino per le scuole di Cattolica.

4,00 € a bambino per tutte le altre scuole

VELEGGIANDO COL TRABACCOLO

A chi e' rivolto?

Scuola primaria (classi II, III, IV e V)

Durata 1:30 h

Prima della motorizzazione, fra gli anni 1930-50, la vela al terzo, caratteristica della marineria Adriatica, era il vero e proprio sistema di propulsione della barca. Oltre alle sue funzioni meccaniche, la vela era anche simbolo di identità familiare e collettiva per chi andava per mare. La sua complessa simbologia e colorazione la rendeva uno straordinario sistema di comunicazione fra terra e mare.

Argomenti e Finalità

Durante il percorso all'interno della sezione di Marineria del Museo, i partecipanti potranno vedere e toccare con mano le colorate vele al terzo tipiche della marineria locale. Ripercorrendo la nascita e l'evoluzione della vela, saranno presentate le sue caratteristiche fondamentali, incluse le modalità di confezionamento, i materiali utilizzati, i colori, i simboli e significati, ma anche i saperi essenziali legati all'arte del navigare.

Ogni partecipante potrà realizzare un modellino di vela al terzo creando il simbolo del proprio trabaccolo e utilizzando colori da terre naturali e stoffe.

Costi

Gratuito per Cattolica, 2,50 € per tutte le altre scuole



UN FUTURO...SOMMERSO!

A chi e' rivolto?

Scuola primaria

Durata 1:30 h



Immaginiamo di inabissarci in un lontano futuro grigio-azzurro...

Le creature del mare nuotano sopra i nostri ponti...davanti ai nostri palazzi...intorno ai nostri monumenti..

Argomenti e Finalità

Laboratorio di sensibilizzazione alle problematiche ambientali dedicato al problema dello scioglimento dei ghiacciai e dell'innalzamento dei mari.

Dopo un iniziale momento di riflessione sul tema, i bambini potranno immaginare, in un remoto futuro, la città di Cattolica completamente sommersa dal mare. Durante l'attività ogni alunno creerà un proprio pop-up che raffigurerà la nostra città abitata da pesciolini, delfini e creature marine.

Costi

Gratuito per Cattolica, 2,50 € per tutte le altre scuole

L'attività potrà essere svolta anche in classe

L'ARTE DI ANDAR PER MARE

A chi è rivolto?

Scuola primaria (classi II, III, IV, V)

Durata 1:30 h

Prima dell'avvento della tecnologia moderna e digitale, i pescatori e i marinai delle coste medioadriatiche dovevano basarsi sull'esperienza per orientarsi in mare e seguire la propria rotta. Alzando gli occhi al cielo, sapevano riconoscere le stelle; sentendo la direzione dei venti orientavano le vele e prevedevano i cambiamenti meteorologici.

Argomenti e Finalità

Il percorso, organizzato in tre tappe all'interno della sezione di Marineria, permetterà agli alunni di apprendere i principali elementi della conoscenza empirica trasmessa da generazioni di marinai per orientarsi in mare. Altrettanto indispensabile sarà addentrarsi nell'universo di saperi magico-religiosi attraverso cui, almeno fino alla prima metà del Novecento, i marinai approcciavano il mondo marino e i fenomeni naturali. Ogni tappa del viaggio prevede un piccolo laboratorio e si conclude con la realizzazione in argilla dell'occhio della barca, antichissimo simbolo apotropaico.

Costi

Gratuito per Cattolica, 2 € per tutte le altre scuole



PIRATI ALLA MARINA!

A chi è rivolto?

Scuola primaria

Durata 1:30 h



Le spiagge della Romagna, che oggi sono luoghi di vacanza e divertimento, sono stati per secoli una pericolosa frontiera frequentata anche da numerosi corsari e pirati!

Barbareschi, uscocchi, catalani, cristiani...la presenza nella storia di vari predoni del mare ha riguardato non solo mari lontani, ma anche il nostro Mare Adriatico.

Argomenti e Finalità

Il percorso introdurrà alla pirateria nel mare Mediterraneo, con particolare riferimento alla storia locale. Diversamente da quanto immaginato dai più, le continue incursioni di pirati sui nostri litorali erano un fenomeno molto diffuso. L'attività verterà sul trasmettere ai bambini la nozione di pirateria storica, la guerra di corsa, le memorie e le difese messe in atto dai borghi romagnoli in loro difesa.

Durante il laboratorio ogni bambino potrà creare un proprio gioco da tavolo incentrato sulla storia della nostra città.

Costi

Gratuito per Cattolica, 2,50 € per tutte le altre scuole

L'attività potrà essere svolta anche in classe

IL COLORE DEL VENTO

A chi e' rivolto?

Scuola primaria (classi I, II)

Durata 1:30 h



Di che colore è il vento? Avventuriamoci ad occhi chiusi per il mondo a cercare una risposta. Proviamo a chiudere gli occhi e a conoscere il museo attraverso un altro senso: il tatto!

Argomenti e Finalità

Laboratorio plurisensoriale di avvicinamento allo spazio museale e della sezione di marineria.

La conoscenza del mondo, per un bambino, avviene attraverso i sensi. Tra tutti, il tatto è quello maggiormente usato; il tatto completa una sensazione visiva e uditiva, dà altre informazioni utili alla conoscenza di tutto ciò che ci circonda.

I bambini scopriranno il museo attraverso un approccio globale, sensoriale ed emozionale, partendo da quello che meglio riesce loro: toccare. La ruvida rete da pesca, il tiepido legno, le fredde piastelle...arriveranno così a comporre il loro libro tattile sul mare e sulla marineria.

Costi

Gratuito per Cattolica, 2,50 € a bambino per tutte le altre scuole

LE MELODIE DEL MARE

A chi è rivolto?

Scuola primaria

Durata 1:30 h



Il mare è di tante tipologie diverse... mare calmo, mare mosso, mare agitato, mare tempestoso... il mare è sempre in movimento e talvolta si agita improvvisamente... un po' come le nostre emozioni. Potremmo mai metterci nei panni di un marinaio che si imbarcava su un trabaccolo a vela nell'incertezza di potersi ritrovare in balia di una tempesta?

Argomenti e Finalità

Laboratorio plurisensoriale di avvicinamento al mare e alla marineria.

A partire dal contatto con alcuni oggetti della tradizione marinara locale, dall'osservazione di opere artistiche e attraverso l'ascolto di composizioni musicali, accompagneremo i bambini alla scoperta del rapporto viscerale e contraddittorio dell'uomo con il mare. Il laboratorio si concluderà con la creazione di un'opera collettiva sui diversi "stati d'animo" del mare seguendo le note di alcuni grandi musicisti classici e contemporanei.

Obbligatorio e indispensabile il grembiule o indumenti adatti ad essere sporcati.

Costi

Gratuito per Cattolica, 2,50 € per tutte le altre scuole

M DI MOSTRO M DI MINOTAURO!

A chi è rivolto? Scuola primaria (classi IV e V)

Durata 1:30 h

Il Minotauro, mostro per metà uomo e per metà toro, è una delle figure della mitologia greco-cretese più conosciuta e famosa. Il "Toro di Minosse" viene da sempre associato a tutta una serie di significati e simbologie che dall'antichità sono giunte fino ai nostri giorni.

Pablo Picasso, artista eclettico e geniale del '900, con il suo periodo minotauriano, è senz'altro un esempio emblematico di come la storia antica e il mito continuino ad essere fonte di ispirazione artisti e pensatori contemporanei.

Argomenti e Finalità

Il mito è la risposta ad una esigenza dell'uomo di porsi delle domande esistenziali sulla vita. La civiltà minoica e quella greca hanno creato una narrazione mitologica vastissima e ancora oggi affascinante; il mito del labirinto e del Minotauro è sicuramente uno dei racconti più avvincenti e spaventosi, a cui sono stati associati moltissimi significati.

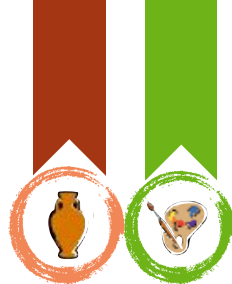
Durante il laboratorio i bambini potranno conoscere questa particolare figura mitologica, il contesto storico in cui ebbe origine e come la sua complessa simbologia sia stata ripresa nell'arte contemporanea.

Infine i bambini, traendo ispirazione dalle opere di Picasso, potranno realizzare il proprio Minotauro.

Costi

Gratuito per Cattolica, 3,00€ per tutte le altre scuole

L'attività potrà essere svolta anche in classe



PRONTI? SI PARTE... CON CESARE!

A chi e' rivolto?

Scuola Primaria



Durata 1:30 h

Si ode forse uno sbatter d'alette leggere fra le sale del Museo? Dalle opere del pittore cattolichino Cesare Pronti sono arrivati degli ospiti speciali, quasi angelici! Scopriamo insieme le opere d'arte da cui provengono.

Argomenti e Finalità

Laboratorio didattico alla scoperta di Cesare Pronti , il più antico esponente dei pittori di Cattolica.

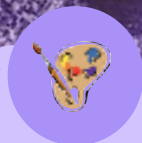
Dopo una introduzione alla vita e alle opere dell'artista con PPT, i bambini potranno costruire ed impaginare il proprio lapbook dedicato anche all'elaborazione pittorica della vicenda biblica di Sansone e Dalila nel bellissimo capolavoro di Pronti.

Costi

Gratuito per Cattolica, 2,50€ per tutte le altre scuole

Scuola Secondaria di primo grado

Laboratori narrativi
tematici e laboratori pratici
di sperimentazione per le
scuole medie



CONOSCIAMO LA STORIA ANTICA DI CATTOLICA!

A chi è rivolto?

Scuola Primaria e Scuola Secondaria

Durata

1:15 h

Ma quanto è antica la nostra città? Chi ci viveva migliaia di anni fa? Com'è cambiata nel corso dei secoli?

Visita guidata animata e interattiva sulle tracce della storia antica di Cattolica.

Argomenti e Finalità

Il borgo medievale di Cattolica fu fondato nel 1271, ma la sua storia è molto più antica...un luogo di sosta sorto nel I sec a.C. lungo la via Flaminia... Un approdo e scalo naturale lungo la foce del Tavollo durante il III sec. a.C... Un insediamento umano risalente all'età del Bronzo Antico...Grazie alle scoperte archeologiche è stato possibile retrodatare progressivamente la storia di Cattolica addirittura fino al 1800-1500 a.C.!

Il percorso guidato condurrà gli alunni alla scoperta della storia della nostra città attraverso una modalità di visita interattiva e ludica. I ragazzi avranno anche la possibilità di toccare riproduzioni e veri reperti archeologici.

Costi

Gratuito per Cattolica, 2 € a bambino per tutte le altre scuole



ASSEDIO AL CASTELLO



A chi è rivolto?

Scuola Secondaria di primo grado

Durata

2:00 h

Come e perché nasce un castello? A cosa serviva? Attraverso lo studio della sua evoluzione e dei suoi sistemi di attacco e di difesa proveremo a scoprirlo insieme.

Feritoie, caditoie, ponti levatoi sono alcuni degli esempi di difesa di un antico castello medievale!

Argomenti e Finalità

L'attività didattica ha come obiettivo quello di illustrare la nascita e l'evoluzione del castello, costruito come baluardo difensivo del territorio, amministrato dal signore locale. Indagheremo quali sono i cambiamenti che queste strutture ebbero nel corso del tempo e le varie tipologie esistenti, ma soprattutto i sistemi difensivi e di attacco di cui era dotato. Al termine di questa introduzione i ragazzi potranno realizzare il loro modellino in cartoncino di un castello medievale, costituito da suoi elementi essenziali: quattro torri angolari e la torre del mastro.

Costi

2,50 € a bambino per le scuole di Cattolica.

3,50 € a bambino per tutte le altre scuole

PELEGRINI E OSPITALI

A chi e' rivolto?

Scuola Secondaria di primo grado



Durata 1:30 h

Cattolica, "loco di gran passo", fu una stazione di transito e di sosta per i pellegrini in viaggio verso Loreto e Roma: il palazzo attuale sede del Museo fu costruito nell'ultimo quarto del '500 proprio come Ospitale per i pellegrini, con l'annesso oratorio di S. Croce.

Chi erano i pellegrini e quali erano le motivazioni che li spingevano a mettersi in viaggio?

Argomenti e Finalità

Durante l'incontro si farà luce sulla vita dei pellegrini e sulla loro ricerca di santuari e di luoghi di preghiera, senza sottovalutare la curiosità di alcuni di loro di voler conoscere nuove terre e soprattutto la loro sete di avventura, che li portava ad affrontare spesso pericoli e peripezie di ogni genere. Vedremo in particolar modo il caso del cammino verso i monasteri e la loro memoria scritta. In seguito esamineremo la scrittura gotica da manoscritto.

Costi

Gratuito per tutte le scuole 2,50 € per tutte le altre scuole

CIBI E CUCINA IN EPOCA MEDIEVALE

A chi e' rivolto?

Scuola Secondaria di primo grado



Durata 2 h

I ricettari medievali risalgono tutti al periodo rinascimentale e presentano numerose differenze rispetto a quelli che usiamo oggi. Nella cucina medievale i ricettari elencavano solo i cibi da utilizzare, senza le quantità e le temperature, mentre i tempi di cottura erano scanditi dalle preghiere. Durante il Medioevo le norme salutistiche imponevano anche cosa mangiare per poter rimanere in salute o per curare eventuali malanni.

Argomenti e Finalità

L'attività comprende due parti distinte: la prima introdurrà la cucina medievale, i prodotti di maggior consumo, i problemi del mantenimento e della conservazione di alcune derrate e il rapporto con l'attività agricola e l'allevamento.

La seconda parte invece vedrà i ragazzi impegnati nella scoperta dei segreti nascosti dietro le ricette medievali attraverso la preparazione di semplici cibi.

Costi

2,50 € a bambino per le scuole di Cattolica.

4,00 € a bambino per tutte le altre scuole

A TAVOLA NEL RINASCIMENTO: IL CIBO E IL BANCHETTO

A chi e' rivolto?

Scuola Secondaria di primo grado



Durata 2 h

Chi era lo scalco? E il coppiere? Quali erano le regole del galateo?

Perché vi fu un'ampia diffusione di arrostiti, di paste ripiene, torte e pasticci in crosta con l'uso di salse leggere, a base di frutta o di piante aromatiche? Come mai i formaggi e la frutta cominciarono ad avere un ruolo così importante?

Argomenti e Finalità

Attraverso una breve indagine conoscitiva dei prodotti e delle tradizioni alimentari e gastronomiche nell'Italia e nell'Europa del Rinascimento si effettuerà un'incursione nel mondo del cibo e dei banchetti dei principi, delle regole del galateo e della cosiddetta "società delle buone maniere".

Il laboratorio permetterà di sperimentare la preparazione di alcune pietanze tipiche del tempo e le buone maniere del come si stava alla tavola e del come si serviva.

Costi

2,50 € a bambino per le scuole di Cattolica.

4,00 € a bambino per tutte le altre scuole

MILLE E UNA BESTIA

A chi e' rivolto?

Scuola secondaria di primo grado

Durata 1:30 h



Il leopardo, il gatto, l'ape, il pipistrello...ma anche il leucrota, l'unicorno e il nycticorax...nei bestiari medievali erano raccolte informazioni su tantissimi animali sia reali che immaginari. Durante questa attività impareremo a conoscere strane creature dai colori sgargianti e dall'aspetto bizzarro...siete pronti a collezionarle tutte?

Argomenti e Finalità

Il laboratorio è incentrato sull'approfondimento dei bestiari medievali, un genere di libro illustrato che si è diffuso in particolare nel medioevo. Lo scopo di questi testi era soprattutto quello di dare informazioni di tipo religioso ed morale sui vizi e le virtù degli animali come esempio di comportamento per gli uomini.

Gli animali venivano così disegnati non in modo realistico, ma in maniera simbolica per renderne subito comprensibili le qualità positive o negative. Le immagini sono dunque ricche di colori e di particolari strani e fantastici.

I ragazzi potranno costruire il loro bestiaro personale in modo divertente e dinamico.

Costi

2,00 € a bambino per le scuole di Cattolica.

3,50 € a bambino per tutte le altre scuole

CHI DORME NON PIGLIA PESCI!

A chi è rivolto?

Scuola primaria e Scuola secondaria

Durata 1:15 h



Chi era il mastro d'ascia? Che cos'era il calafataggio?
Come veniva costruito un trabaccolo? Come vivevano le famiglie di pescatori a Cattolica fino ad un secolo fa?

Visita guidata animata e interattiva alla scoperta del mondo della marineria tradizionale cattolichina.

Argomenti e Finalità

Percorso di visita dedicato alla cultura materiale e immateriale delle "Genti di mare". Gli alunni potranno conoscere un mondo ormai lontanissimo da loro, scoprire come funzionava un cantiere navale, quali erano le tecniche di navigazione e di pesca, approfondire la vita quotidiana dei marinari e delle loro famiglie, la ritualità legata al mare, infine le trasformazioni legate all'avvento del motore.

I ragazzi verranno condotti nel percorso attraverso una **modalità di visita interattiva e ludica**. Avranno la possibilità di **toccare riproduzioni e veri reperti etnografici**; potranno inoltre **ascoltare le memorie dei pescatori** attraverso il nuovo allestimento multimediale della sezione e un ricco patrimonio di video interviste.

Costi

Gratuito per Cattolica, 2 € a bambino per tutte le altre scuole

VELEGGIANDO COL TRABACCOLO

A chi e' rivolto?

Scuola Secondaria di primo grado

Durata 1:30 h

Prima della motorizzazione, fra gli anni 1930-50, la vela al terzo, caratteristica della marineria Adriatica, era il vero e proprio sistema di propulsione della barca. Oltre alle sue funzioni meccaniche, la vela era anche simbolo di identità familiare e collettiva per chi andava per mare. La sua complessa simbologia e colorazione la rendeva uno straordinario sistema di comunicazione fra terra e mare.

Argomenti e Finalità

Durante il percorso all'interno della sezione di Marineria del Museo, i partecipanti potranno vedere e toccare con mano le colorate vele al terzo tipiche della marineria locale. Ripercorrendo la nascita e l'evoluzione della vela, saranno presentate le sue caratteristiche fondamentali, incluse le modalità di confezionamento, i materiali utilizzati, i colori, i simboli e significati, ma anche i saperi essenziali legati all'arte del navigare.

Ogni partecipante potrà realizzare un modellino di vela al terzo creando il simbolo del proprio trabaccolo e utilizzando colori da terre naturali e stoffe.

Costi

Gratuito per Cattolica, 2,50 € per tutte le altre scuole



PIRATI ALLA MARINA!

A chi è rivolto?

Scuola Secondaria di primo grado

Durata 1:30 h



Le spiagge della Romagna, che oggi sono luoghi di vacanza e divertimento, sono stati per secoli una pericolosa frontiera frequentata anche da numerosi corsari e pirati!

Barbareschi, uscocchi, catalani, cristiani...la presenza nella storia di vari predoni del mare ha riguardato non solo mari lontani, ma anche il nostro Mare Adriatico.

Argomenti e Finalità

Il percorso introdurrà alla pirateria nel mare Mediterraneo, con particolare riferimento alla storia locale. Diversamente da quanto immaginato dai più, le continue incursioni di pirati sui nostri litorali erano un fenomeno molto diffuso. L'attività verterà sul trasmettere ai ragazzi la nozione di pirateria storica, la guerra di corsa, le memorie e le difese messe in atto dai borghi romagnoli in loro difesa.

Durante il laboratorio ogni ragazzo potrà creare un proprio gioco da tavolo incentrato sulla storia della nostra città.

Costi

Gratuito per Cattolica, 2,50 € per tutte le altre scuole

L'attività potrà essere svolta anche in classe

MUSEO DELLA REGINA GALLERIA SANTA CROCE

VIA Pascoli, 21 - 23
0541/ 966577-775
museo@cattolica.net



 @museodellareginadicattolica

 @museodellaregina