

ALLEGATO "B"

CENTRO CALCISTICO TORCONCA - VIA BATARRA - CATTOLICA

ELENCO BENI IMMOBILI

Campo di calcio n.1 illuminato;
Campo di calcio n.2 (allenamento);
Palazzina servizi (spogliatoi);
Container magazzino e servizi;
Area e pavimentazione di pertinenza dell'impianto;
Aree verdi prevalentemente a prato;

ELENCO BENI MOBILI

Spogliatoi:

n. 9 panche in legno a listoni da 2 mm;
n. 4 panche in legno a listoni da 1 mm;
n.13 tavolette attaccapanni a quattro posti;
n. 6 bandierine calcio d'angolo;

Strutture nel campo

n. 2 porte in lega d'alluminio;
n. 2 rete per porte calcio;
n. 2 panche per allenatori da 4 m;
n. 3 irrigatori semoventi;
n. 3 gomme nere per innaffiamento da 50 m;

Mezzi meccanici

Trattorino rasaerba con apparato falciante a 3 lame per il taglio da 122 cm, con raccoglitore;
n. 1 carrello segnacampo standard.



Foto n. 1



Foto n. 2



Foto n. 3



Foto n. 4



Foto n. 5



Foto n. 6



Foto n. 7



Foto n. 8



Foto n. 9



Comune di Cattolica

Provincia di Rimini
P.IVA 00343840401

<http://www.cattolica.net>
email: info@cattolica.net

Patrimonio Comunale



BANDIERA BLU D'EUROPA

CENTRO CALCISTICO TORCONCA





Comune di Cattolica

Provincia di Rimini
P.IVA 00343840401

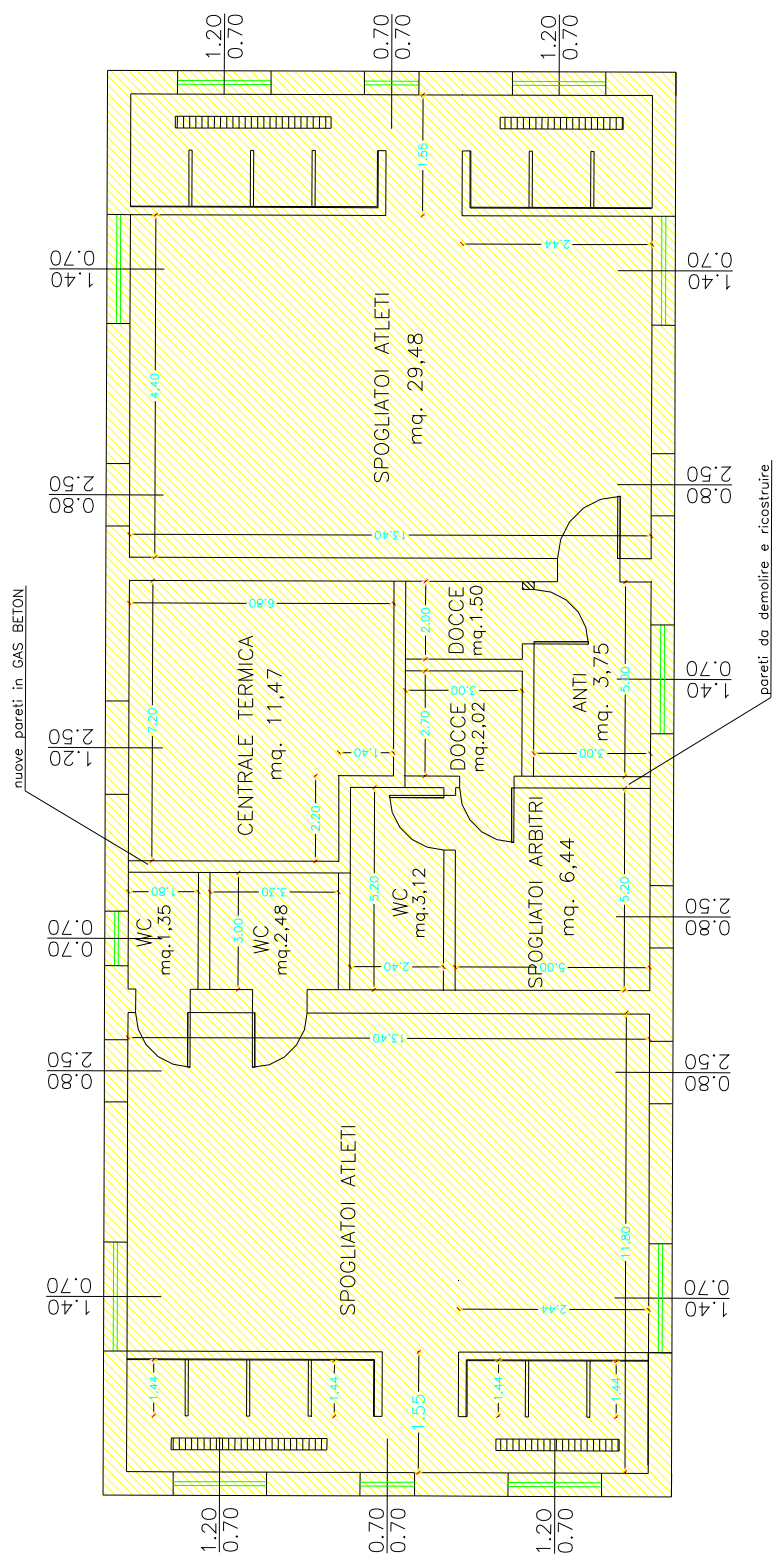
<http://www.cattolica.net>
email: info@cattolica.net

Patrimonio Comunale

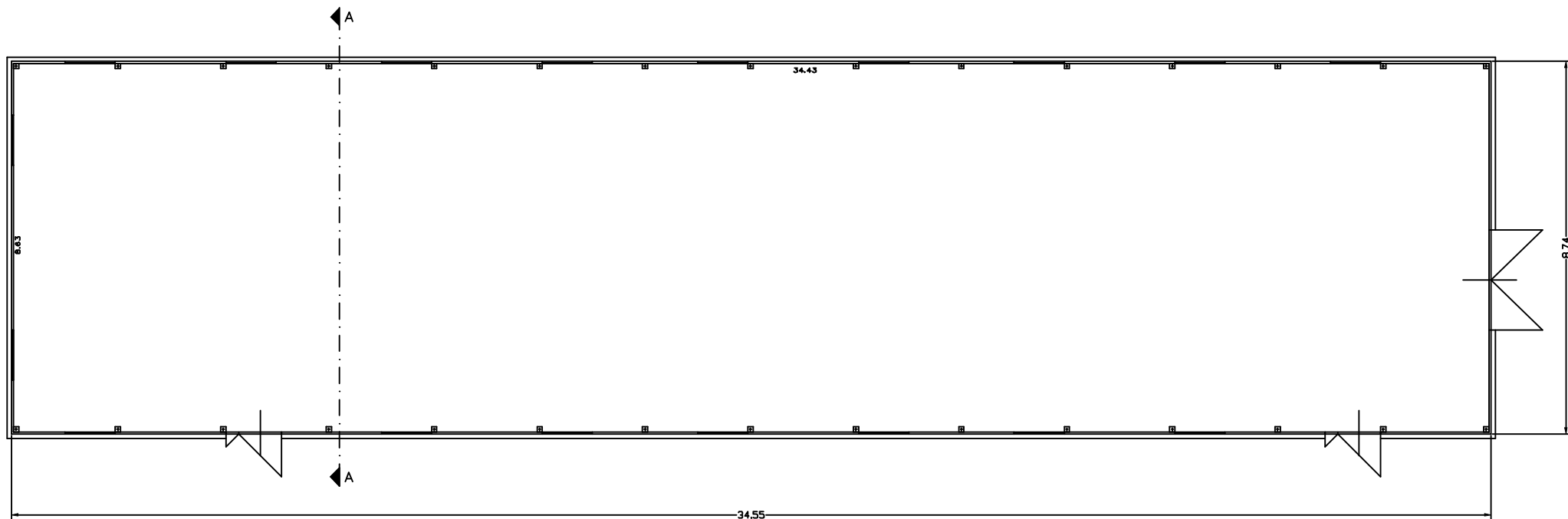


BANDIERA BLU D'EUROPA

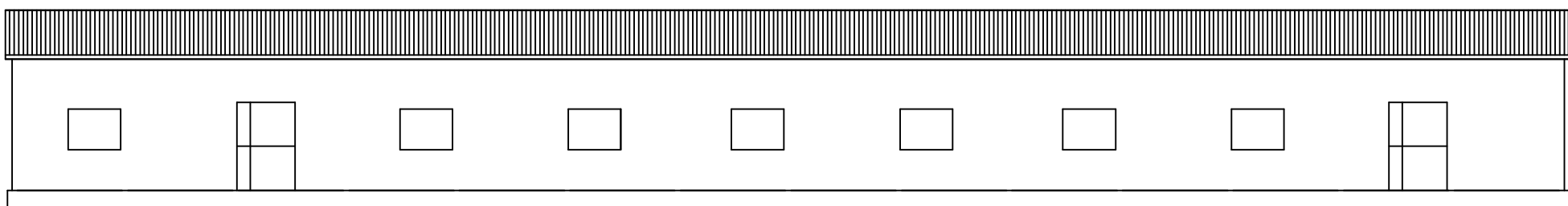
CENTRO CALCISTICO TORCONCA



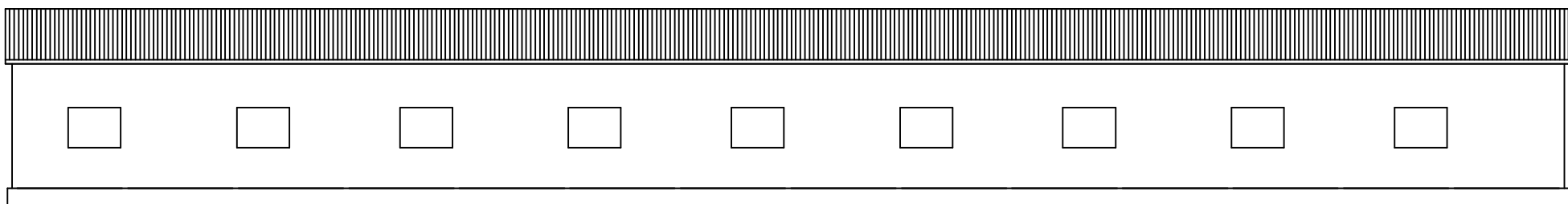
PIANTA



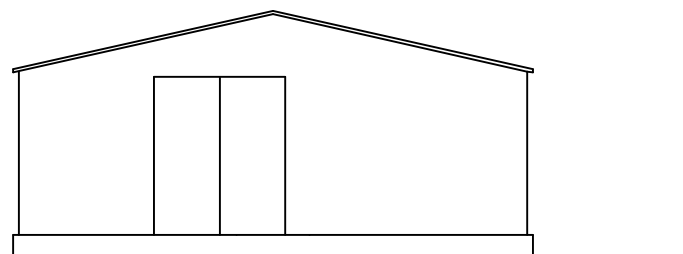
PROSPETTO LATO NORD



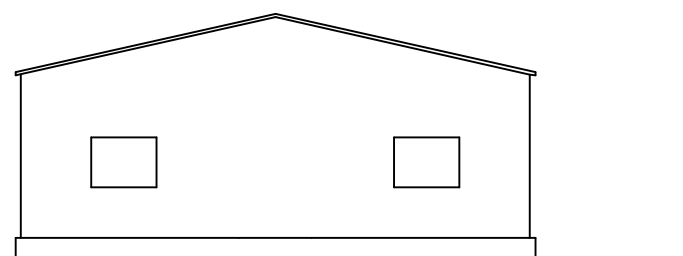
PROSPETTO LATO SUD



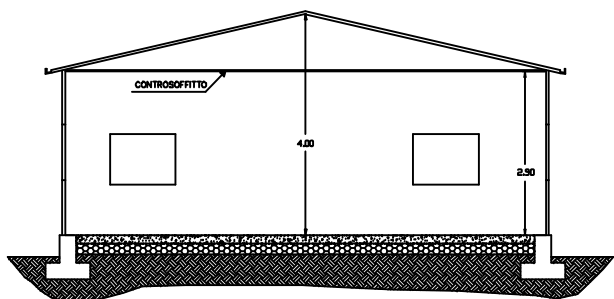
PROSPETTO LATO EST



PROSPETTO LATO OVEST



SEZIONE A-A



PLANIMETRIA GENERALE
ZONA SPORTIVA

SCALA 1:500

